


# INFO-PARENTS



École  
Laberge

## OCTOBRE '25

### DATES IMPORTANTES



13 octobre .....	Congé de l'action de grâce
15 octobre .....	Première Communication
21 octobre .....	Collecte Caisse Scolaire
21 octobre .....	Plantation d'arbres
24 octobre .....	Journée pédagogique
31 octobre .....	Fête de l'Halloween

[Consulter le calendrier en cliquant ici](#)

### CONGÉ DE L'ACTION DE GRÂCE 13 OCTOBRE

L'équipe de l'école Laberge vous souhaite une joyeuse Action de Grâce et bon long congé!

Le congé est le lundi 13 octobre, il n'y aura donc pas d'école.

Veuillez prendre note que le **service de garde sera aussi fermé.**

### PÉDAGO SDG 24 OCTOBRE

Le SGD offre une thématique d'Halloween lors de la prochaine journée pédagogique avec le visionnement du film *Abracadabra*.

**Inscription obligatoire:** [Cliquez ici](#)

### DÎNER SPÉCIAL D'HALLOWEEN

Mme Kim prépare un festin d'Halloween!

Spaghetti, salade et un dessert au thème!

Vous devrez payer ce repas à l'avance. Un courriel à cet effet vous serez envoyé plus tard dans le mois.

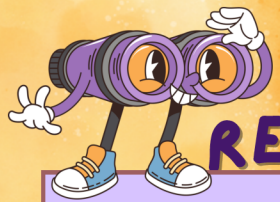


### PREMIÈRE COMMUNICATION

La première communication est la transmission de commentaires à la moitié de la 1ère étape. Celle-ci sera disponible sur **Mozaik** dans **les alentours du 15 octobre.**

### FRAIS SCOLAIRES

Les frais scolaire seront disponibles sur Clic-École d'ici la fin du mois d'octobre. Vous pourrez payer de la façon habituelle.



# À FAIRE

## RECHERCHE DE BÉNÉVOLES

Nous sommes à la recherche de bénévoles pour les événements suivants:

- Mardi, 21 octobre : accompagnement de petits groupes d'étudiants pour faire la plantation d'arbres sur le terrain de l'école
- Vendredi, 31 octobre : activités d'Halloween (détails à venir)
- En tout temps, à la bibliothèque

Si vous êtes intéressés, merci de nous envoyer un courriel à [laberge@cssdgs.gouv.qc.ca](mailto:laberge@cssdgs.gouv.qc.ca)

[Vous pouvez toujours vous ajouter à notre banque de noms ici](#)

## HABILLÉ POUR L'AUTOMNE

Avec l'arrivée des temps froids, il est important que votre enfant soit habillé pour la température! Tout devrait être étiqueté!

**Tuque et foulard:** Il arrive que le vent souffle sur notre cours, et les enfants prennent rapidement froid à la tête!

**Gants:** Bien qu'il n'aie pas encore de neige, les surfaces sont froides et les feuilles aussi!

**Manteau léger ou coupe-vent:** Un chandail ne suffit plus pour garder votre enfant au chaud!

**Bottes:** Par temps de pluie, il est important que votre enfant porte des bottes pour éviter de mouiller ses souliers et ses bas!

Un enfant bien habillé = Moins d'appels à la maison!



## VÉRIFICATION DES CHEVEUX

Avec les tuques viennent... les poux!

Simplement vérifier le cuir chevelu de votre enfant périodiquement nous aide à enrayer une épidémie avant qu'elle ne commence!

Si vous trouvez un poux, veuillez faire un traitement anti-poux (disponible à la pharmacie) et en informer votre enseignante.

[Cliquez ici pour plus d'informations](#)

